

PROJET



## DESRIPTIF SOMMAIRE

Le projet concerne la construction d'une chambre funéraire

Nicolas MOTTEZ - Architecte DPLG  
8, Place du Marché - 290 ARPAJON  
Tél. 06.07.23.61.61  
SIRET : 350 196 338 00065  
N° d'ordre : 035838

# PERMIS de CONSTRUIRE

Création d'une Chambre Funéraire

Propriété des  
ETABLISSEMENTS DAOUT  
Sci du GRAND GODET

20 route de Choisy  
94290 VILLENEUVE le ROI

parcelles 248-326 de 1369 m<sup>2</sup>  
section AC zone UAe

## CARNET de PLANS

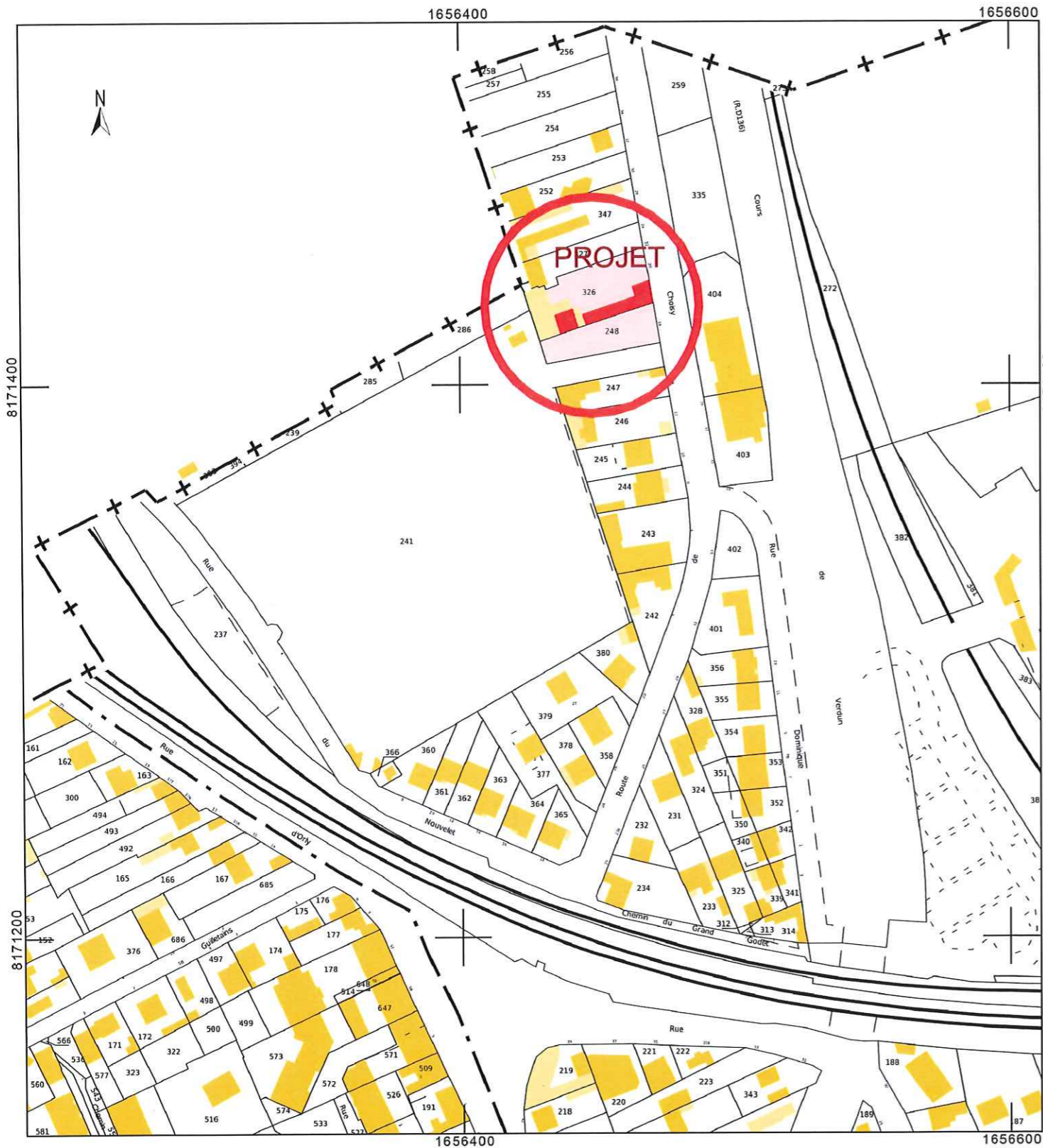
Mr Nicolas MOTTEZ  
Architecte D.P.L.G - N° d'ordre : 035838  
Email: mottez.architecte@orange.fr - Tél: 06.07.23.61.61

Mr Gilles CLERC  
Responsable de Projet  
Tél: 06.16.77.27.23

DATE	ECHELLE	Référence	Projet	PC 000/0
le 10-11-2022		1022-708		

CE PLAN EST LA PROPRIETE DU PROPRIETAIRE ET NE PEUT ETRE REPRODUIT, NI TRANSMIS, NI UTILISE SANS SON EXPRESSE AUTORISATION

NOTA : Ce plan de principe est valable uniquement pour les autorisations administratives et ne peut pas être utilisé comme plan de fabrication, les entreprises doivent le vérifier afin de réaliser leur propre plan pour la réalisation du projet  
Les structures définitives pour l'exécution seront définies par un BET Structures, après une étude de sol réalisée par un BET Géotechnique, une attention particulière sera portée sur les murs existants.



Nicolas MOTTEZ - Architecte DPLG  
 8, Place du Marché 91290 ARPAJON  
 Tél : 06 07 23 61 61  
 SIRET : 360 196 333 00065  
 N° d'ordre : 035838



ETABLISSEMENTS DAOUT  
 Sci du GRAND GODET

20 route de Choisy  
 94290 VILLENEUVE-le-ROI

Plan de SITUATION et CADASTRE

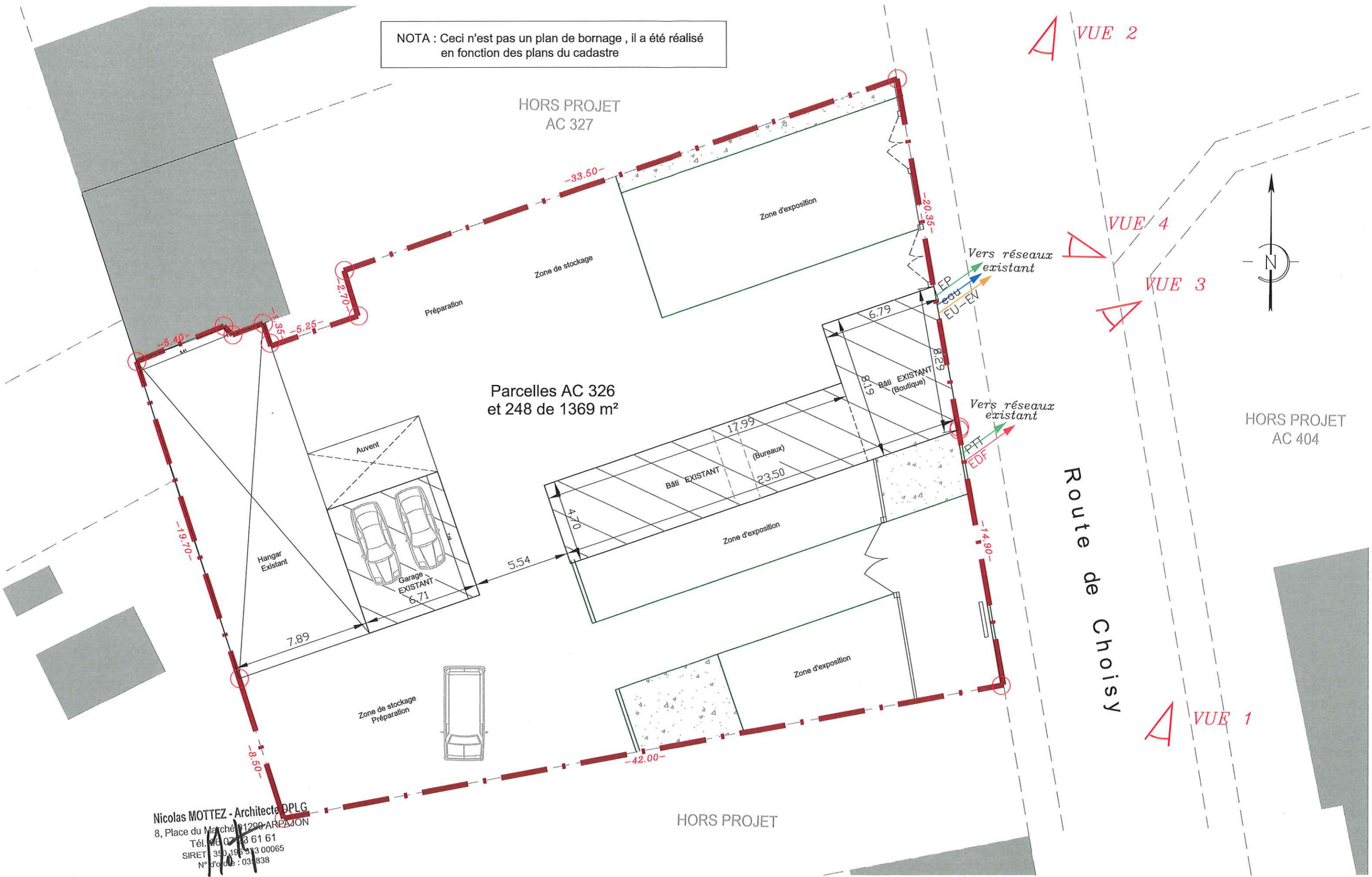
DATE	ECHELLE	Référence	EXISTANT	PC 001/0
le 10-11-2022	1/100	1022-708		

CE PLAN EST LA PROPRIETE DU PROPRIETAIRE ET NE PEUT ETRE REPRODUIT, NI TRANSMIS, NI UTILISE SANS SON EXPRESSE AUTORISATION

NOTA : Ce plan de principe est valable uniquement pour les autorisations administratives et ne peut pas être utilisé comme plan de fabrication, les entreprises doivent le vérifier afin de réaliser leur propre plan pour la réalisation du projet

Les structures définitives pour l'exécution seront définies par un BET Structures, après une étude de sol réalisée par un BET Géotechnique, une attention particulière sera portée sur les murs existants.

NOTA : Ceci n'est pas un plan de bornage , il a été réalisé en fonction des plans du cadastre



Nicolas MOTTEZ - Architecte DPLG  
 8, Place du Marché 91290 ARPAJON  
 Tél. 06 07 83 61 61  
 SIRET 350 196 513 0065  
 N° d'ordre : 03 838

ETABLISSEMENTS DAOUT  
 Sci du GRAND GODET

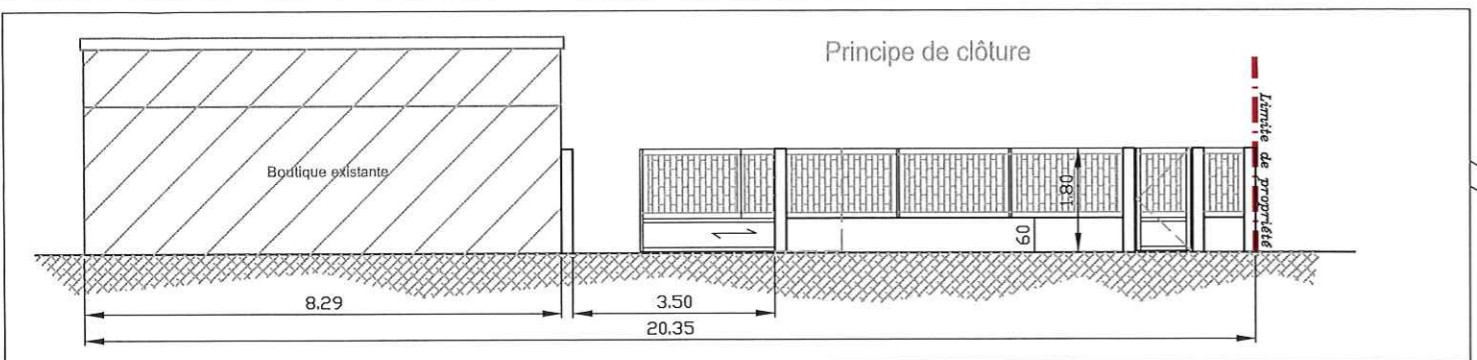
20 route de Choisy  
 94290 VILLENEUVE-le-ROI

PLAN de MASSE

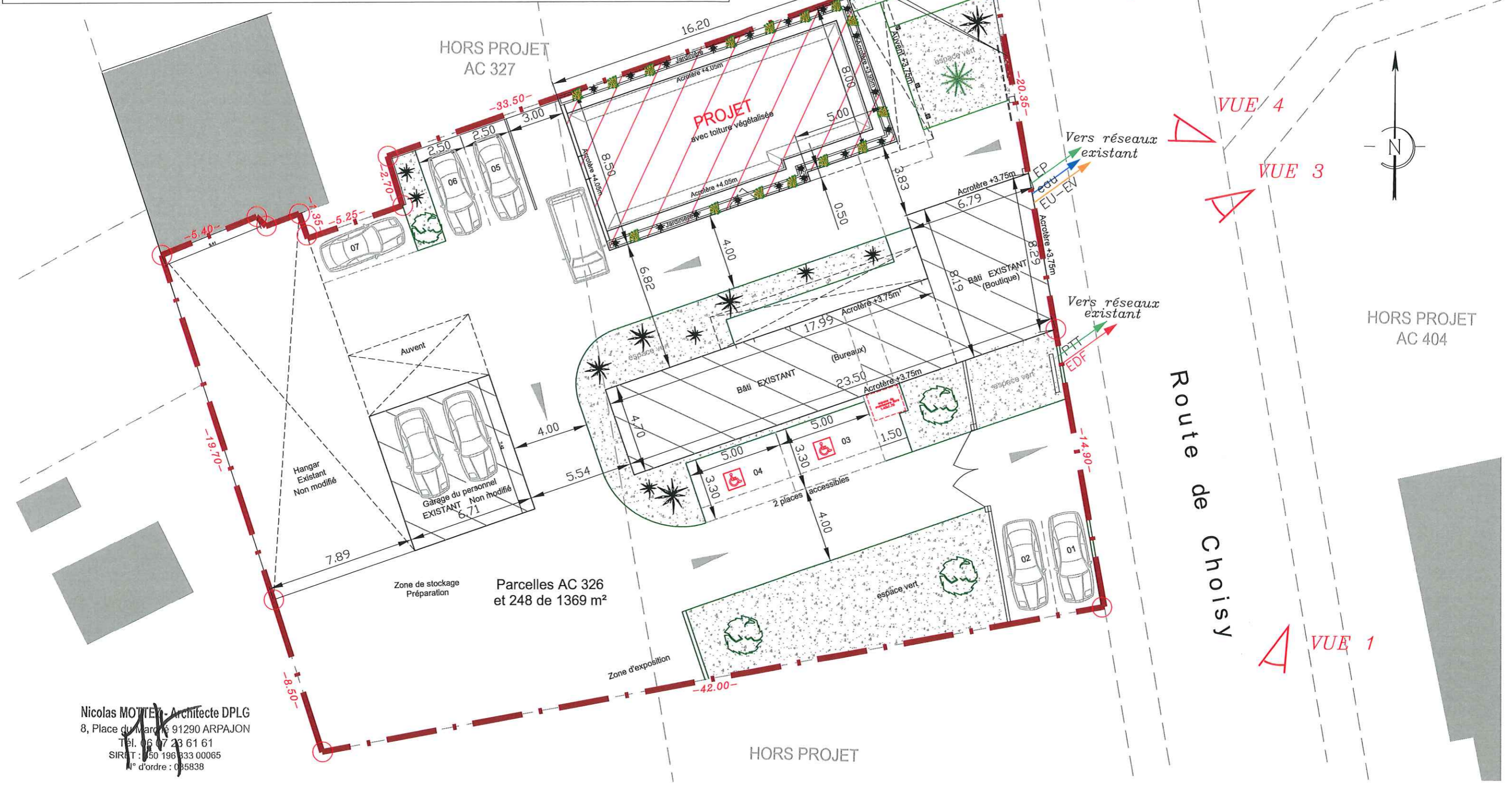
DATE	ECHELLE	Référence	<b>EXISTANT</b>	<b>PC 002A/0</b>
le 10-11-2022	1/200	1022-708		
CE PLAN EST LA PROPRIETE DU PROPRIETAIRE ET NE PEUT ETRE REPRODUIT, NI TRANSMIS, NI UTILISE SANS SON EXPRESSE AUTORISATION				

NOTA : Ce plan de principe est valable uniquement pour les autorisations administratives et ne peut pas être utilisé comme plan de fabrication, les entreprises doivent le vérifier afin de réaliser leur propre plan pour la réalisation du projet

Les structures définitives pour l'exécution seront définies par un BET Structures, après une étude de sol réalisée par un BET Géotechnique, une attention particulière sera portée sur les murs existants.



NOTA : Ceci n'est pas un plan de bornage , il a été réalisé en fonction des plans du cadastre

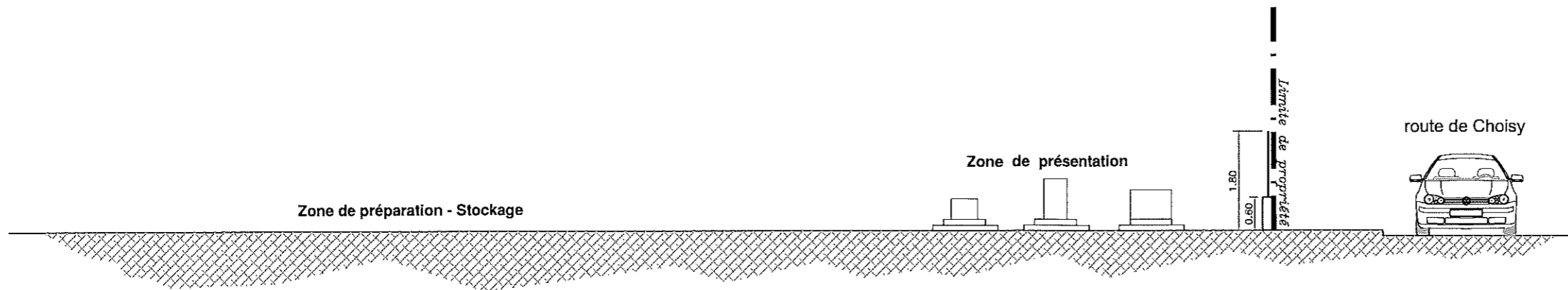


Nicolas MOTTE - Architecte DPLG  
 8, Place du Marché 91290 ARPAJON  
 Tél. 06 47 23 61 61  
 SIRET : 50 196 833 00065  
 N° d'ordre : 085838

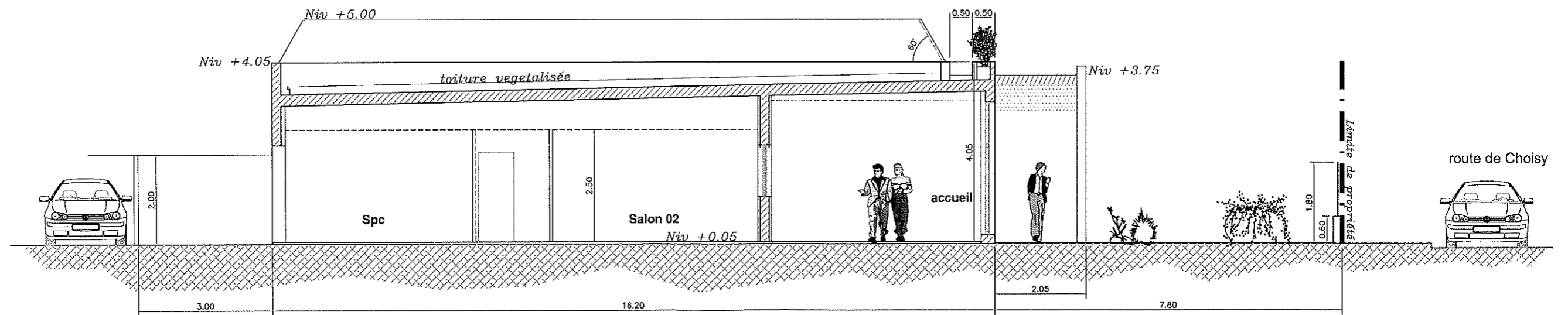
ETABLISSEMENTS DAOUT Sci du GRAND GODET	20 route de Choisy 94290 VILLENEUVE-le-ROI	PLAN de MASSE PLAN de TOITURE	DATE	ECHELLE	Référence	<b>PROJET</b>	PC 002B/0 PC 005C/0
			le 10-11-2022	1/200	1022-708		
CE PLAN EST LA PROPRIETE DU PROPRIETAIRE ET NE PEUT ETRE REPRODUIT, NI TRANSMIS, NI UTILISE SANS SON EXPRESSE AUTORISATION							

NOTA : Ce plan de principe est valable uniquement pour les autorisations administratives et ne peut pas être utilisé comme plan de fabrication, les entreprises doivent le vérifier afin de réaliser leur propre plan pour la réalisation du projet

Les structures définitives pour l'exécution seront définies par un BET Structures, après une étude de sol réalisée par un BET Géotechnique, une attention particulière sera portée sur les murs existants.



COUPE de PRINCIPE EXISTANTE



COUPE de PRINCIPE Modifiée

Nicolas MOTTEZ - Architecte DPLG  
 8, Place du Marché 91290 ARPAJON  
 Tél. 03 11 21 61 61  
 SIRET : 330 155 833 00065  
 N° d'ordre : 035138

ETABLISSEMENTS DAOUT  
 Sci du GRAND GODET

20 route de Choisy  
 94290 VILLENEUVE-le-ROI

Coupe de principe sur TN

DATE

le 10-11-2022

ECHELLE

1/100

Référence

1022-708

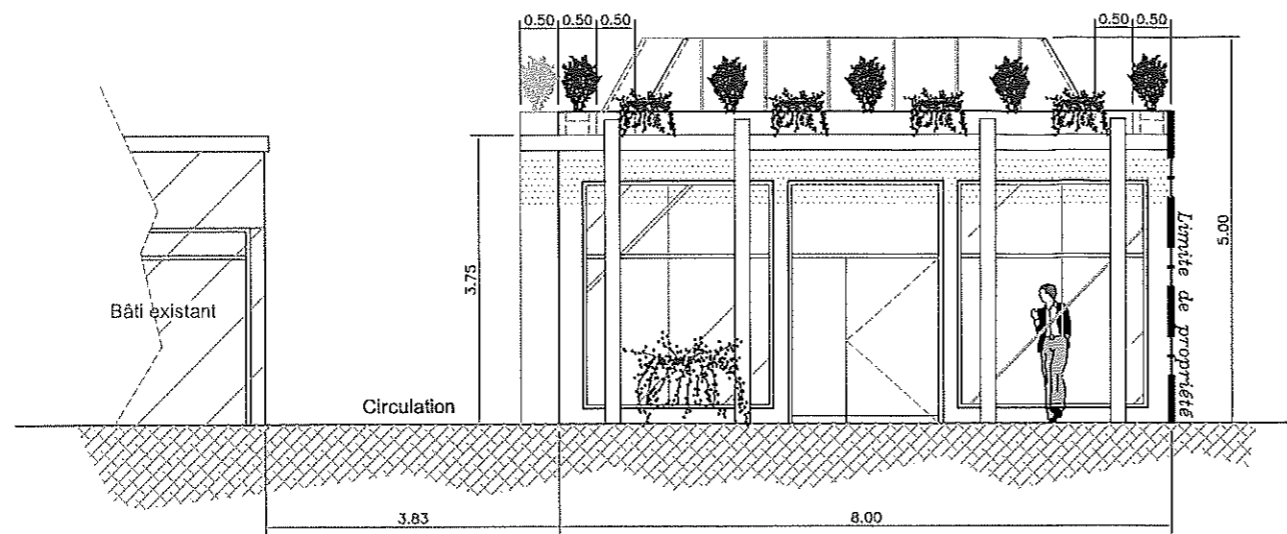
A.P.S 01

PC 003/0

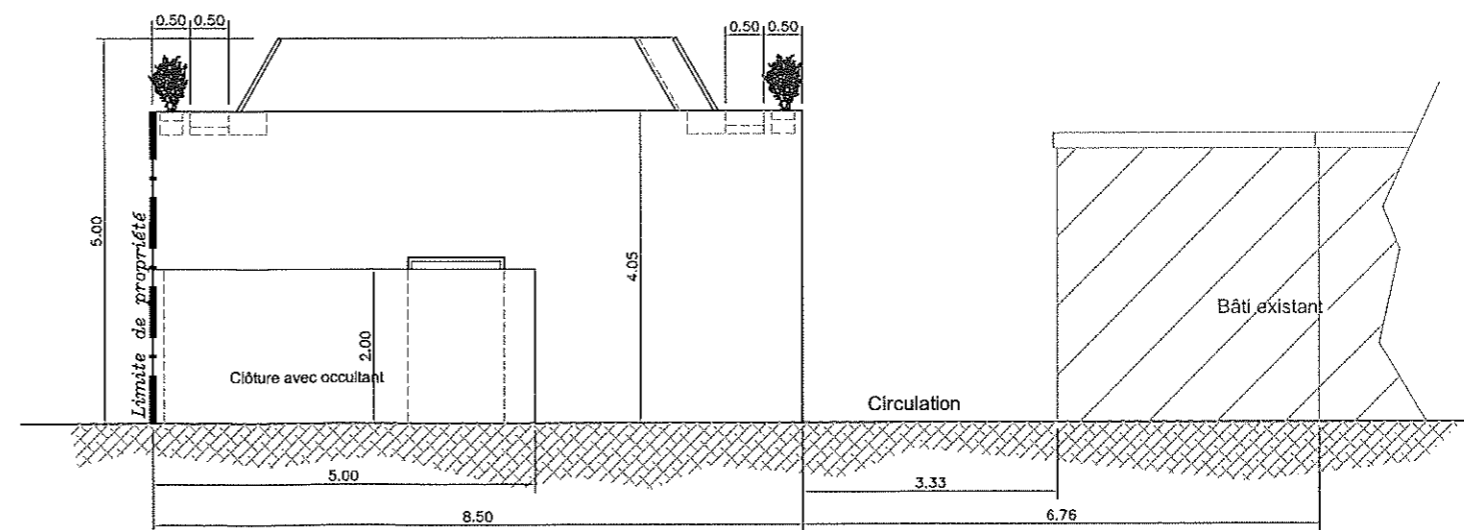
CE PLAN EST LA PROPRIETE DU PROPRIETAIRE ET NE PEUT ETRE REPRODUIT, NI TRANSMIS, NI UTILISE SANS SON EXPRESSE AUTORISATIDN

NOTA : Ce plan de principe est valable uniquement pour les autorisations administratives et ne peut pas être utilisé comme plan de fabrication, les entreprises doivent le vérifier afin de réaliser leur propre plan pour la réalisation du projet

Les structures définitives pour l'exécution seront définies par un BET Structures, après une étude de sol réalisée par un BET Géotechnique, une attention particulière sera portée sur les murs existants.



Façade AVANT - ( coté rue )



Façade ARRIERE

Nicolas MONTÉZ - Architecte DPLG  
 8, Place du Marché 91290 ARPAJON  
 Tél : 06 17 23 61 61  
 SIRET : 350 96 333 00065  
 N° d'ordre : 035838

ETABLISSEMENTS DAOUT  
 Sci du GRAND GODET

20 route de Choisy  
 94290 VILLENEUVE-le-ROI

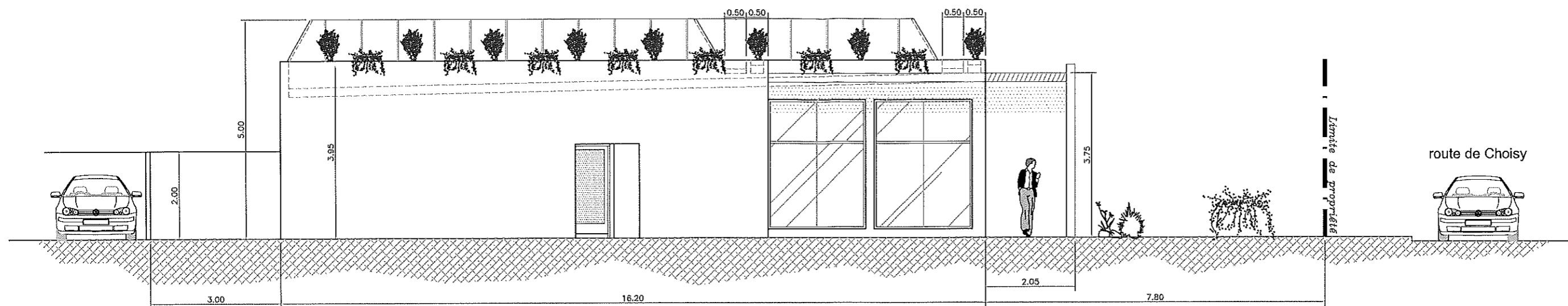
Façades AVANT et ARRIERE

DATE	ECHELLE	Référence	PROJET	PC 005A/0
le 10-11-2022	1/100	1022-708		

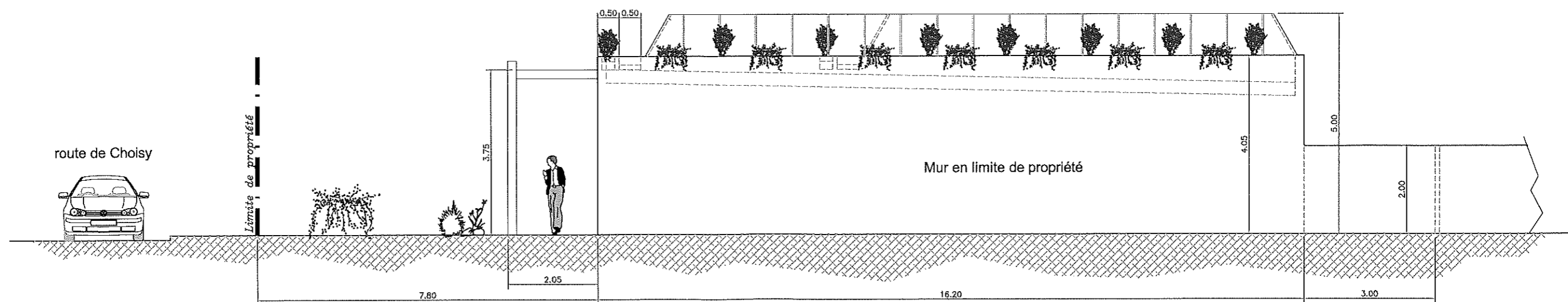
CE PLAN EST LA PROPRIETE DU PROPRIETAIRE ET NE PEUT ETRE REPRODUIT, NI TRANSMIS, NI UTILISE SANS SON EXPRESSE AUTORISATION

NOTA : Ce plan de principe est valable uniquement pour les autorisations administratives et ne peut pas être utilisé comme plan de fabrication, les entreprises doivent le vérifier afin de réaliser leur propre plan pour la réalisation du projet

Les structures définitives pour l'exécution seront définies par un BET Structures, après une étude de sol réalisée par un BET Géotechnique, une attention particulière sera portée sur les murs existants.



Façade Latérale GAUCHE



Façade Latérale DROITE

Nicolas MOTTEZ - Architecte DPLG  
 8, Place du Marché 91190 ARPAJON  
 Tél. 06 07 23 54 61  
 SIRET : 350 116 333 01065  
 N° d'ordre : 035838

ETABLISSEMENTS DAOUT  
 Sci du GRAND GODET

20 route de Choisy  
 94290 VILLENEUVE-le-ROI

Façades Latérales G et D

DATE	ECHELLE	Référence	PROJET	PC 005B/0
le 10-11-2022	1/100	1022-708		

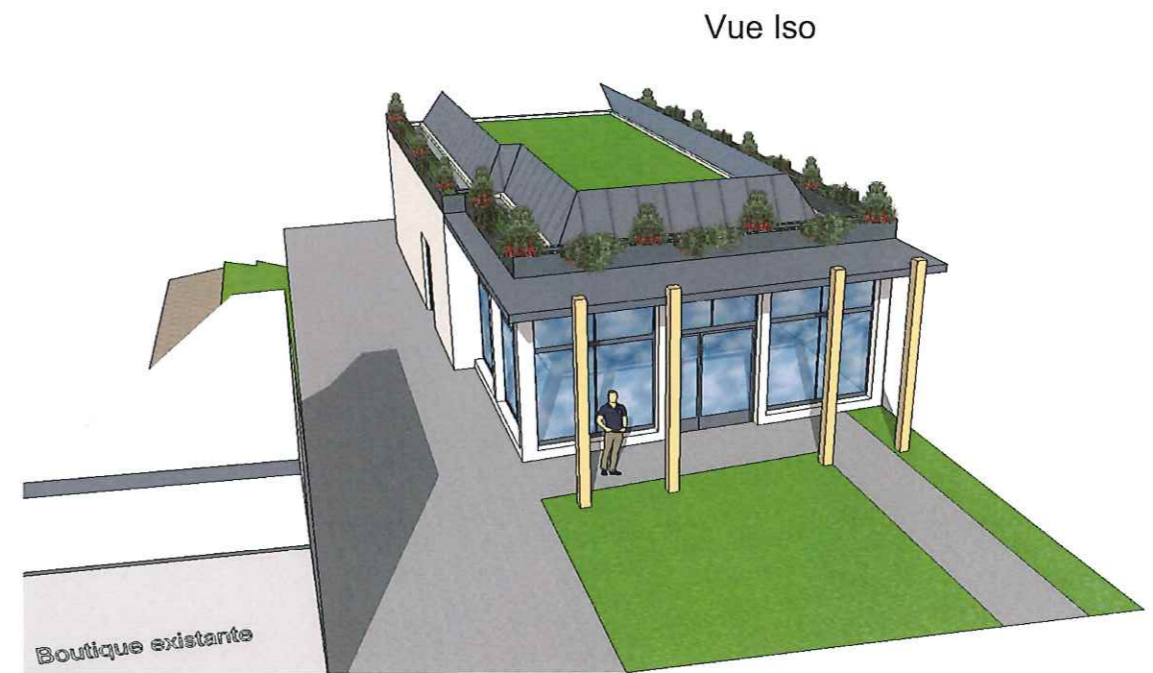
CE PLAN EST LA PROPRIETE DU PROPRIETAIRE ET NE PEUT ETRE REPRDDUIT, NI TRANSMIS, NI UTILISE SANS SON EXPRESSE AUTORISATION

NOTA : Ce plan de principe est valable uniquement pour les autorisations administratives et ne peut pas être utilisé comme plan de fabrication, les entreprises doivent le vérifier afin de réaliser leur propre plan pour la réalisation du projet

Les structures définitives pour l'exécution seront définies par un BET Structures, après une étude de sol réalisée par un BET Géotechnique, une attention particulière sera portée sur les murs existants.



Vue 04 existant



Vue Iso



Vue 04 Modifiée

Nicolas MOTTIZ - Architecte DPLG  
 8, Place du Marché 91290 ARPAJON  
 Tél : 06 07 23 61 61  
 SIRET : 350 196 333 00065  
 N° d'ordre : 035838

ETABLISSEMENTS DAOUT  
 Sci du GRAND GODET

20 route de Choisy  
 94290 VILLENEUVE-le-ROI

Intégration dans le site

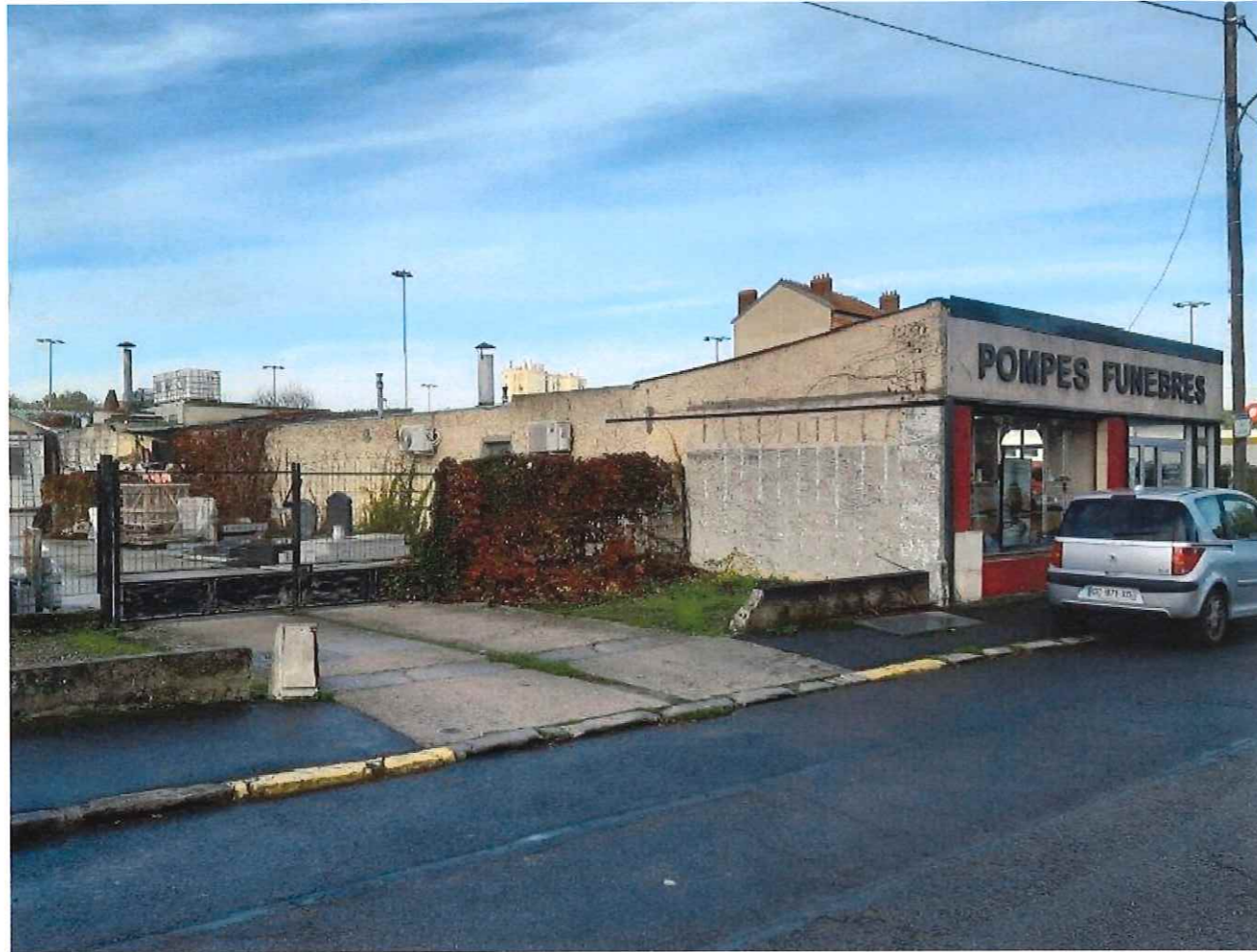
DATE	ECHELLE	Référence	Existant	Projet	PC 006/0
le 10-11-2022	1/100	1022-708			

CE PLAN EST LA PROPRIETE DU PROPRIETAIRE ET NE PEUT ETRE REPRODUIT, NI TRANSMIS, NI UTILISE SANS SON EXPRESSE AUTORISATION

NOTA : Ce plan de principe est valable uniquement pour les autorisations administratives et ne peut pas être utilisé comme plan de fabrication, les entreprises doivent le vérifier afin de réaliser leur propre plan pour la réalisation du projet

Les structures définitives pour l'exécution seront définies par un BET Structures, après une étude de sol réalisée par un BET Géotechnique, une attention particulière sera portée sur les murs existants.





Vue 03 existant

Vue 04 existant



Nicolas MOTTEZ Architecte DPLG  
 8, Place du Marché 91490 ARPAJON  
 Tél. 06 07 23 61 61  
 SIRET : 350 196 333 00065  
 N° d'ordre : 035838

ETABLISSEMENTS DAOUT  
 Sci du GRAND GODET

20 route de Choisy  
 94290 VILLENEUVE-le-ROI

Photos de l'existant

DATE	ECHELLE	Référence	<b>EXISTANT</b>	<b>PC 007/0</b>
le 10-11-2022	1/100	1022-708		
CE PLAN EST LA PROPRIETE DU PROPRIETAIRE ET NE PEUT ETRE REPRODUIT, NI TRANSMIS, NI UTILISE SANS SON EXPRESSE AUTORISATION				

NOTA : Ce plan de principe est valable uniquement pour les autorisations administratives et ne peut pas être utilisé comme plan de fabrication, les entreprises doivent le vérifier afin de réaliser leur propre plan pour la réalisation du projet

Les structures définitives pour l'exécution seront définies par un BET Structures, après une étude de sol réalisée par un BET Géotechnique, une attention particulière sera portée sur les murs existants.



Vue 01 existant



Vue 02 existant

Nicolas MOTTEZ - Architecte DPLG  
 8, Place du Marché 91290 ARPAJON  
 Tel. 06107 23 61 61  
 SIFET 350 196 333 00065  
 N° d'ordre 035838

ETABLISSEMENTS DAOUT  
 Sci du GRAND GODET

20 route de Choisy  
 94290 VILLENEUVE-le-ROI

Vues Lointaines du Terrain

DATE	ECHELLE	Référence	EXISTANT	PC 008/0
le 10-11-2022	1/100	1022-708		

CE PLAN EST LA PROPRIETE DU PROPRIETAIRE ET NE PEUT ETRE REPRODUIT, NI TRANSMIS, NI UTILISE SANS SON EXPRESSE AUTORISATION

NOTA : Ce plan de principe est valable uniquement pour les autorisations administratives et ne peut pas être utilisé comme plan de fabrication, les entreprises doivent le vérifier afin de réaliser leur propre plan pour la réalisation du projet

Les structures définitives pour l'exécution seront définies par un BET Structures, après une étude de sol réalisée par un BET Géotechnique, une attention particulière sera portée sur les murs existants.